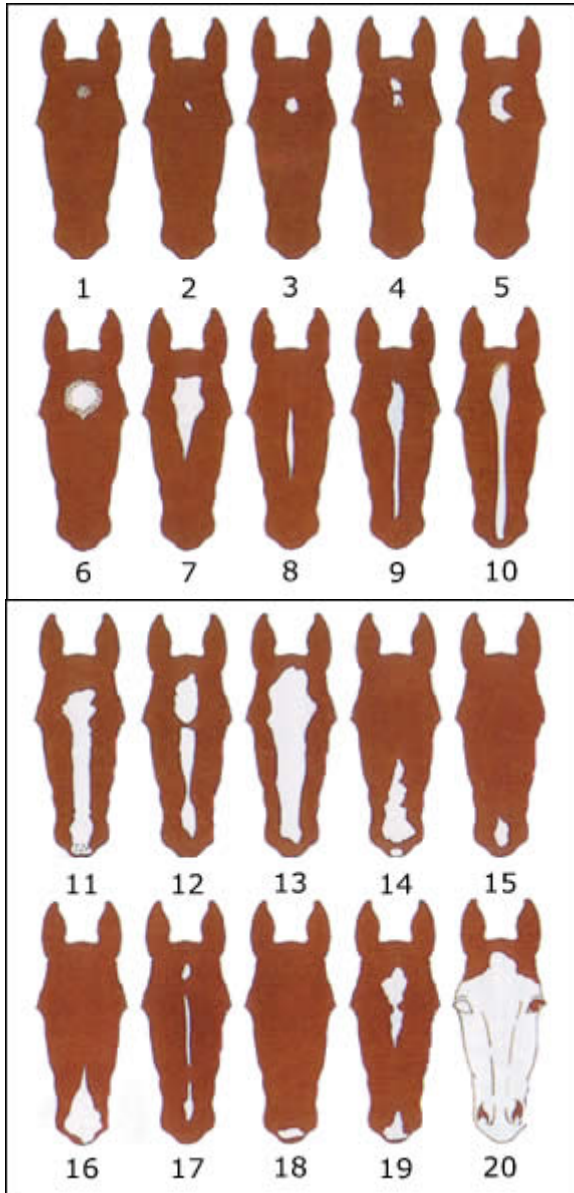


Abzeichen

Abzeichen sind weiße Fellflächen an Kopf und/oder an den Beinen der Pferde. Diese werden zur Wiedererkennung (Identifikation) des Pferdes in die Papiere (Equidenpass) eingetragen.

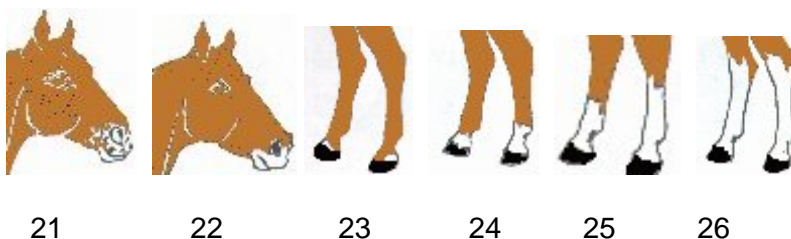
Abzeichen am Kopf können entweder nur ganz klein sein, wie z.B. eine Flocke, oder sich über fast den gesamten Gesichtsbereich erstrecken, wie es bei einer Laterne der Fall ist. Eine Blesse kann unterschiedlich groß sein und man unterscheidet daher noch zwischen breiter und schmaler Blesse oder Schnurblesse. Eine Schnippe kann noch mit einem anderen Abzeichen auf der Stirn, also einer Flocke oder einem Stern, kombiniert sein.



1. Stirnhaare
2. Flocke
3. Stern oder Blume
4. unterbrochener länglicher Stern
5. links geöffneter Halbmond
6. großer Stern, am Rande schattiert
7. große, langer Keilstern
8. langer Strich
9. Schnurblesse, oben verbreitert
10. schmale Blesse

11. durchgehende Blesse
12. unterbrochene Blesse
13. breite Blesse
14. untere Blesse mit Oberlippenfleck
15. Schnippe
16. sehr große Schnippe
17. Stern - Strich - Schnippe
18. Oberlippe weiß
19. oberer Keilstern - Schnippe
20. Laterne mit Glasauge

(Quelle der Bilder: Pohl; Pranckh; Werni: Alles für Pferdehalter; Leopold Stocker Verlag, Graz 1996)



21. Krötenmaul
22. Milchmaul
23. Weiße Krone, weißer Ballen
24. Halbweiße Fessel, weiße Fessel
25. Halbweißer Fuß, weißer Fuß
26. Hochweißer Fuß